

POHLED ZÁPADNÍ M 1:100



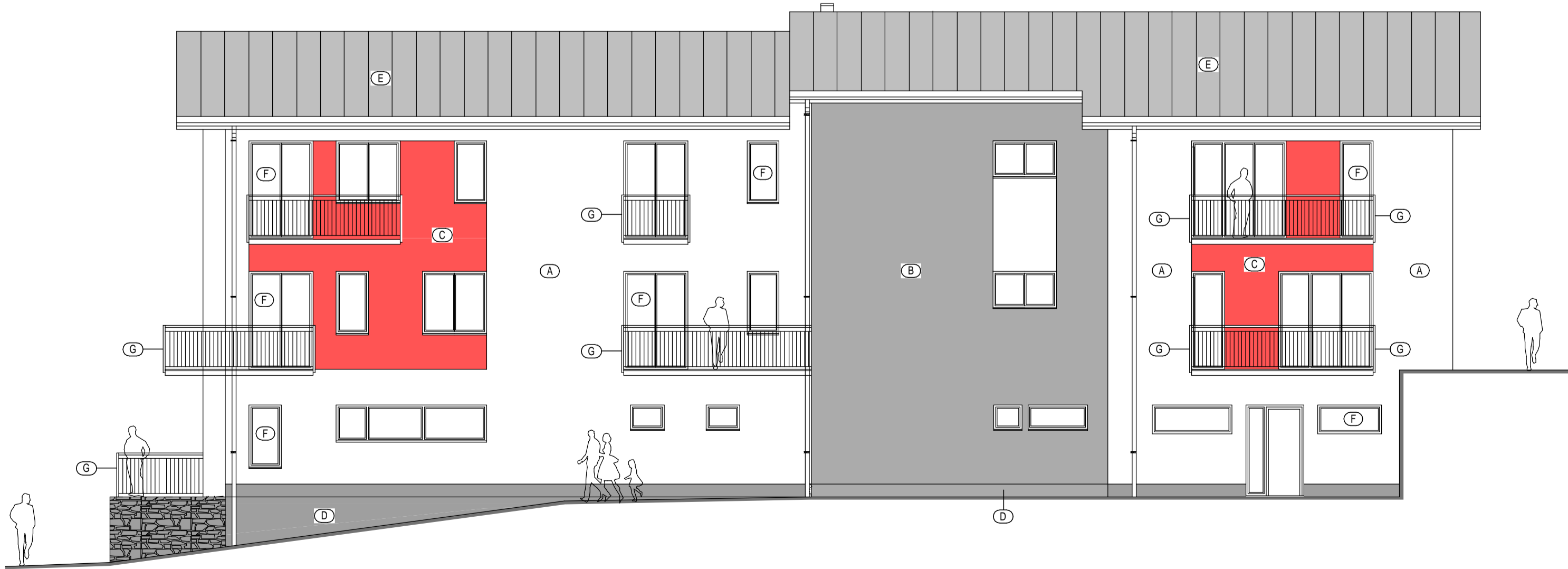
POHLED JIŽNÍ 1:100



LEGENDA POVRCHŮ:

- (A) VENKOVNÍ TENKOVRSŤVÁ OMÍTKA bílá
- (B) VENKOVNÍ TENKOVRSŤVÁ OMÍTKA šedá
- (C) VENKOVNÍ TENKOVRSŤVÁ OMÍTKA červená
- (D) SOKLOVÁ OMÍTKA šedá
- (E) STŘEŠNÍ KRYTINA Z FÓLIE PVC tmavě šedá, falce PVC
- (F) PLASTOVÁ OKNA odstín dřeva teak
- (G) KONSTRUKCE ZÁBRADLÍ žárový pozink
- (H) KLEMPÍŘSKÉ KONSTRUKCE titanizek leskle válcovány

POHLED VÝCHODNÍ M 1:100



POHLED SEVERNÍ 1:100



±0,000=452,890 m n. m.

| | | |
|-------|-------|-------|
| 03 | | |
| 02 | | |
| 01 | | |
| ZMĚNA | POPIS | DATUM |

JP JANSKA PROJEKT s.r.o.
 Horní Nemojov 374, 544 01 Nemojov, tel: +420 737 169 478, jansa@jansaprojekt.cz IČ: 275 39 679

objednatel: RF Kozinec invest s.r.o.
 Skalky 2918/28, Žabovřesky, 616 00 Brno

OBYTNÝ SOUBOR KOZINEC - BYTOVÝ DŮM A
 st.p.č. 248, k.ú. JILEMNICE

| | |
|-------------------------------|---|
| ■ MÚOU: Jilemnice - Semily | ■ odpovědný projektant stavby: Ing. MILAN JANSKA |
| ■ datum: 03.2017 | ■ vypracoval: Ing. MILAN JANSKA |
| ■ zakázkové číslo: 17 003 | ■ kontroloval: |
| ■ stupeň PD: DPS | ■ měřítko: 1:100 |

D. Dokumentace objektů
POHLEDY